

# La colonización de la costa en el antropoceno, perspectivas y escenarios ante el cambio climático en la costa centro-occidente del Pacífico mexicano

Teresa Evangelina Martínez Díaz

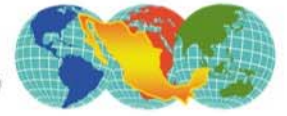
Omar Cervantes



**7<sup>mo</sup> Congreso Nacional  
de Investigación en  
Cambio Climático**



# “Del antropoceno a la sustentabilidad”



7<sup>mo</sup> Congreso Nacional  
de Investigación en  
Cambio Climático



La Caleta de Cádiz. Manuel Domínguez 2011

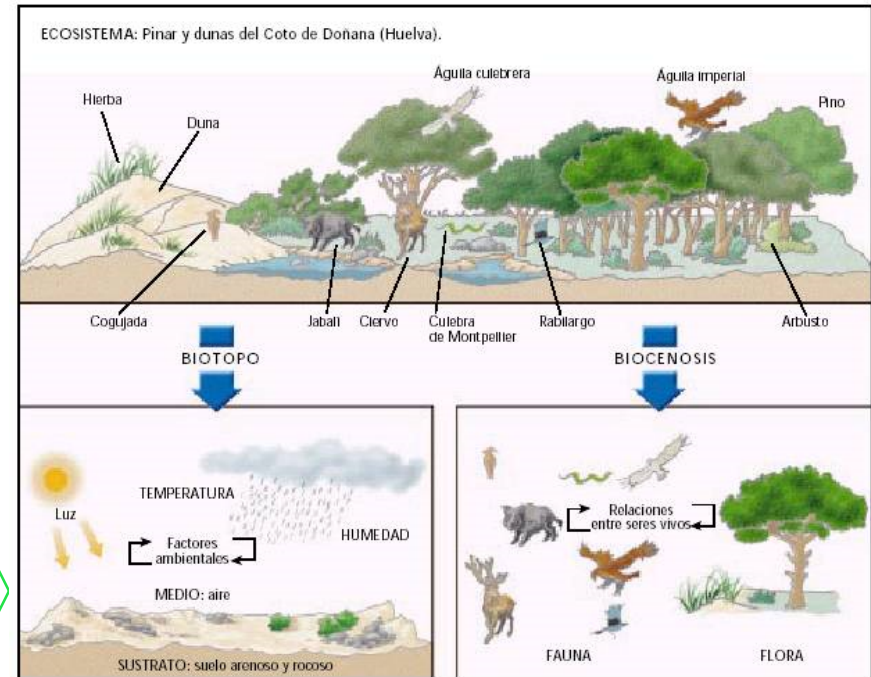


# “Del antropoceno a la sustentabilidad”



- Dunas,
- área emergida, seca (arena) área húmeda (agua)*
- condiciones particulares que se verán reflejadas en su calidad como atractivo turístico y recreativo y aporte al destino en términos de competitividad turística.

## Dimensión

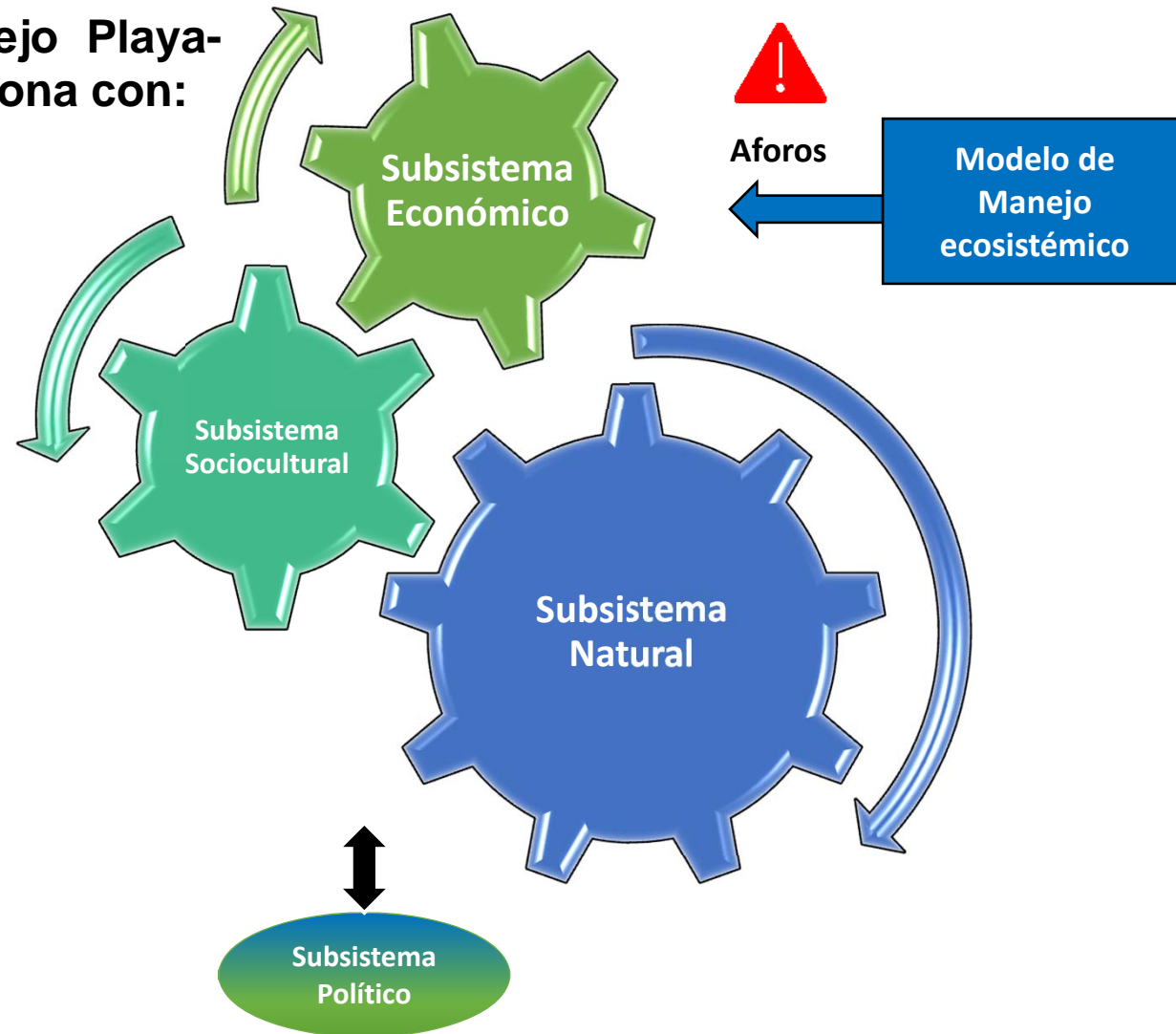






# “Del antropoceno a la sustentabilidad”

El sistema complejo Playa-Duna se interrelaciona con:

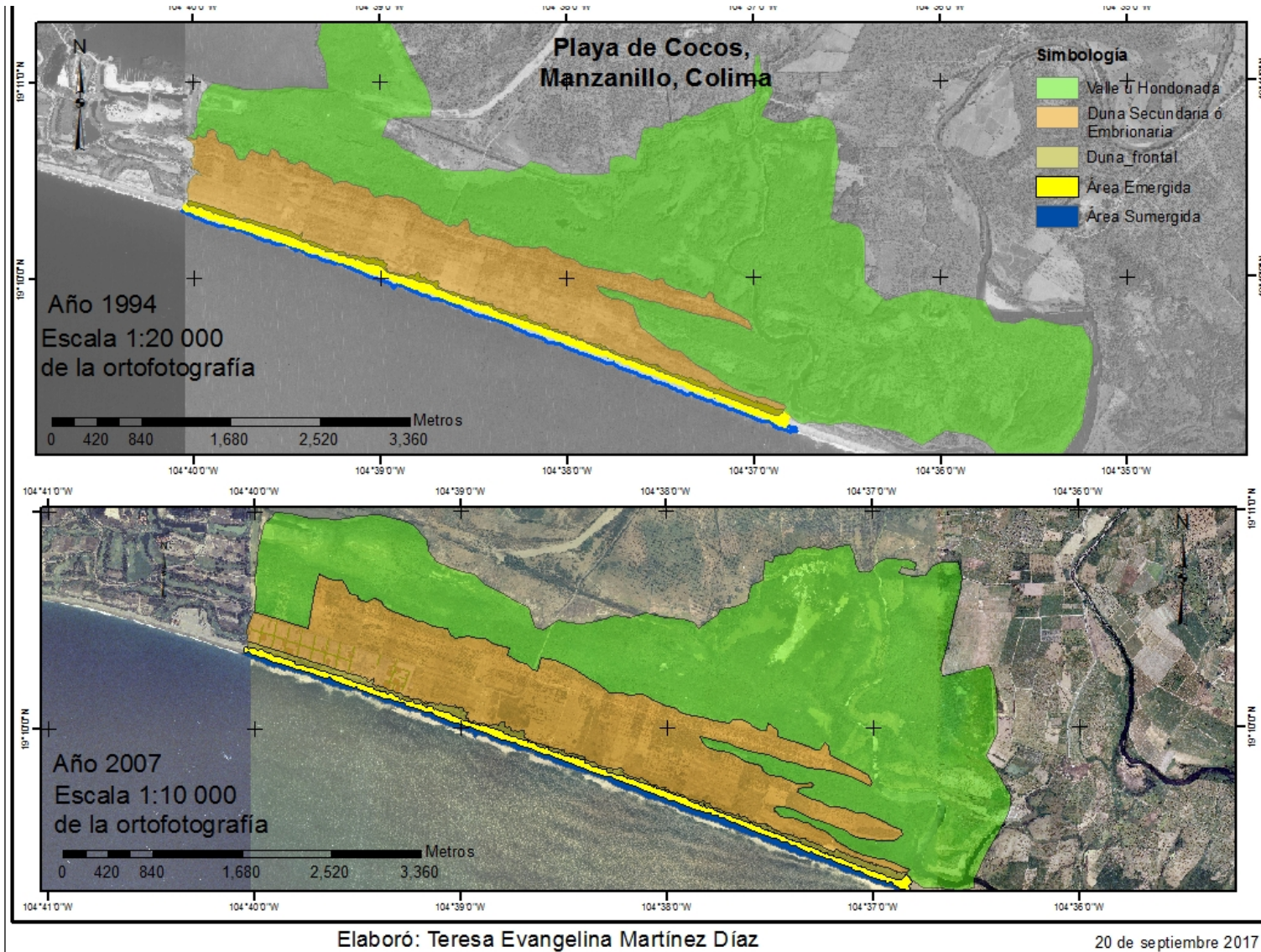




# “Del antropoceno a la sustentabilidad”



7<sup>mo</sup> Congreso Nacional de Investigación en Cambio Climático



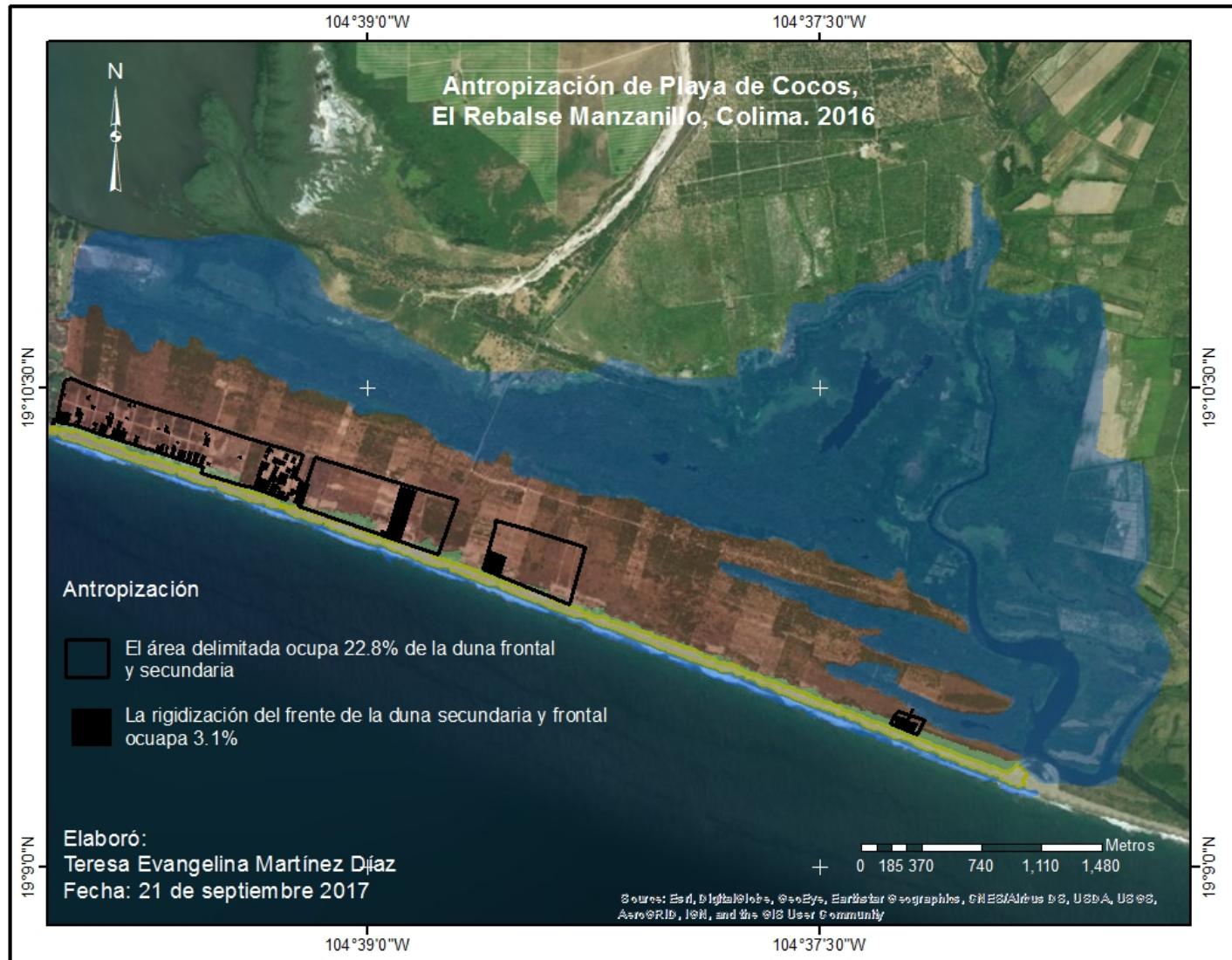




# “Del antropoceno a la sustentabilidad”



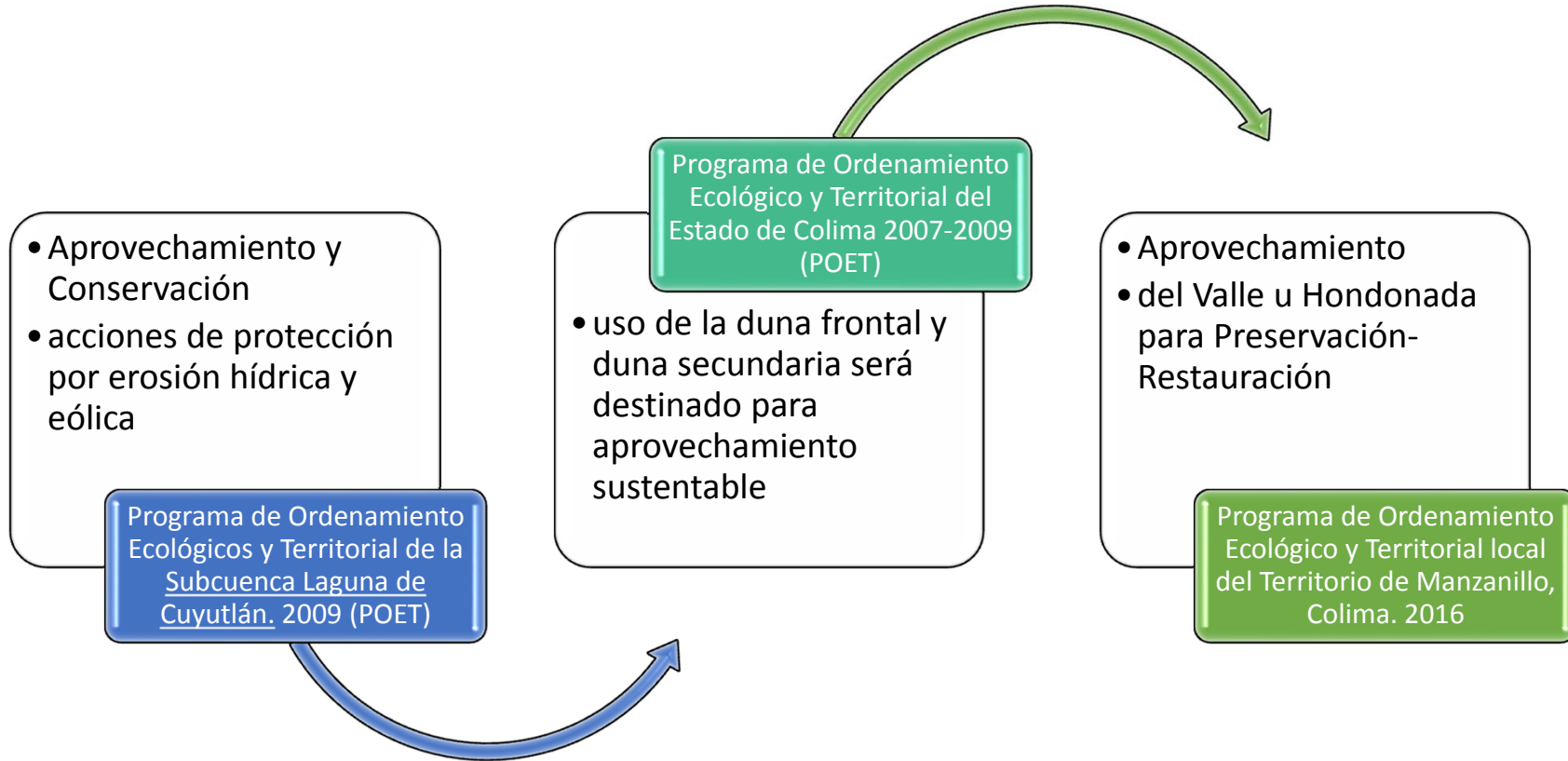
7<sup>mo</sup> Congreso Nacional de Investigación en Cambio Climático





# “Del antropoceno a la sustentabilidad”

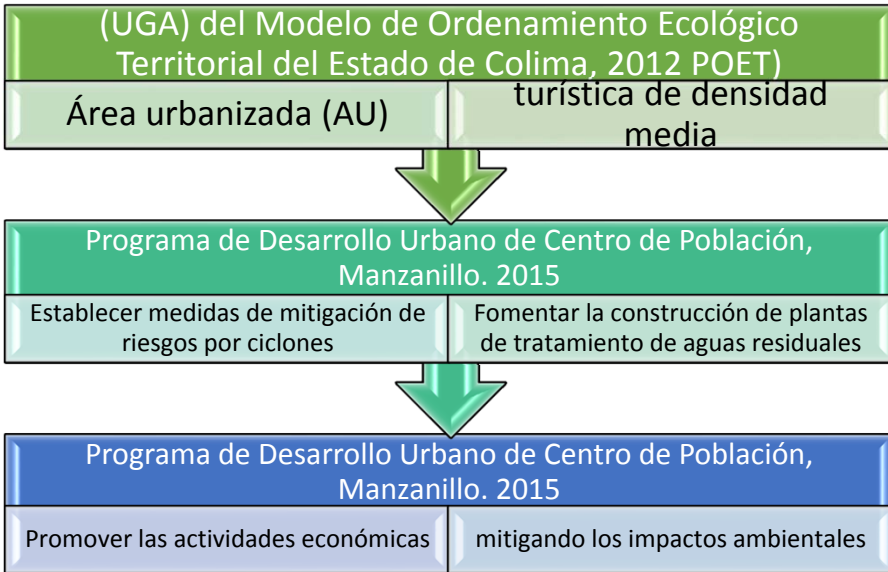
## Políticas. Programa de Ordenamiento Ecológico y Territorial del Estado de Colima







# “Del antropoceno a la sustentabilidad”



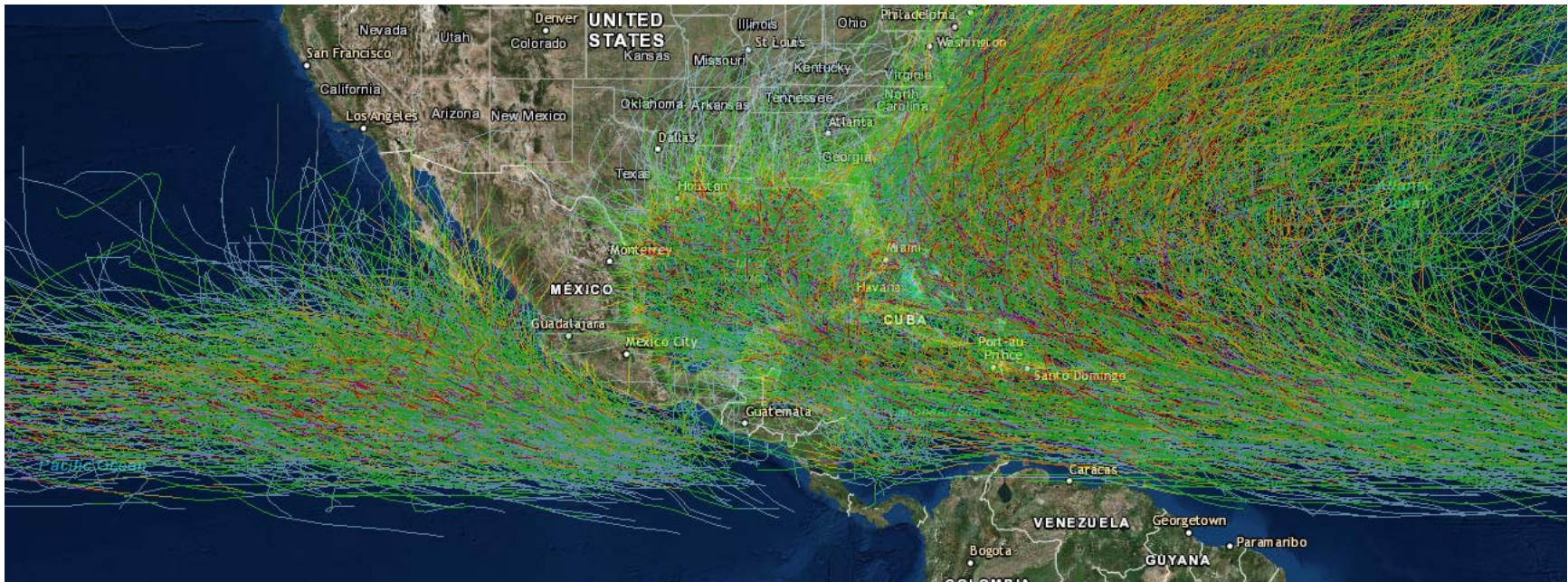




# “Del antropoceno a la sustentabilidad”



7<sup>mo</sup> Congreso Nacional  
de Investigación en  
Cambio Climático



Historia de los Huracanes. NOAA





# “Del antropoceno a la sustentabilidad”



7<sup>mo</sup> Congreso Nacional  
de Investigación en  
Cambio Climático



Teresa E. Martínez Díaz



Teresa E. Martínez Díaz



5 de noviembre 2015.  
El Rebalse, Manzanillo, Colima.  
Fotografía: Teresa E. Martínez Díaz





# “Del antropoceno a la sustentabilidad”



7<sup>mo</sup> Congreso Nacional  
de Investigación en  
Cambio Climático

## Conclusión

- Se detecta un proceso de antropización la Playa-Duna, sin protección real al ecosistema
- El sistema complejo Playa-Duna es bio-físico, interacción sus elementos gracias a su flexibilidad
- La Rigidización provoca pérdida de plasticidad
- El establecimiento de asentamientos humanos, infraestructura y actividad agrícola fragmenta y oprime a los elementos que componen el sistema
- Se desarrolla un sistema complejo perturbador “ecosistema-antrópico”.



# “Del antropoceno a la sustentabilidad”



7<sup>mo</sup> Congreso Nacional  
de Investigación en  
Cambio Climático



# Gracias

Teresa Evangelina Martínez Díaz

[Tere.geo.tierra@gmail.com](mailto:Tere.geo.tierra@gmail.com)